

# SALAS

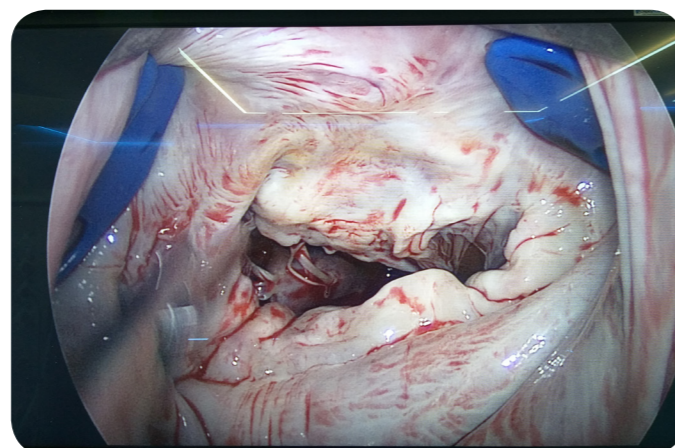
by ansabere

## Mejorando la exposición de la válvula mitral

Dispositivo innovador para cirugía cardíaca mitral convencional y mínimamente invasiva que mejora altamente la exposición de la válvula mitral y de sus estructuras dentro de la aurícula izquierda.

### MIS

- Fácil de montar y desmontar.
- SALAS ofrece dos brazos desechables y desmontables.
- Los brazos son maleables, móviles y expandibles por lo que se adaptan a las paredes internas de la aurícula izquierda.
- Los brazos son lo suficientemente rígidos para separar la pared caudal y la pared craneal de la aurícula izquierda.
- Los brazos proporcionan una función adicional para separar la estructura interna y tensar las suturas utilizadas en el reemplazo de la válvula mitral o en la anuloplastia mitral.
- Mango opcional para introducir el CO2 necesario en cirugías MIS, eliminando la necesidad de otros puertos.



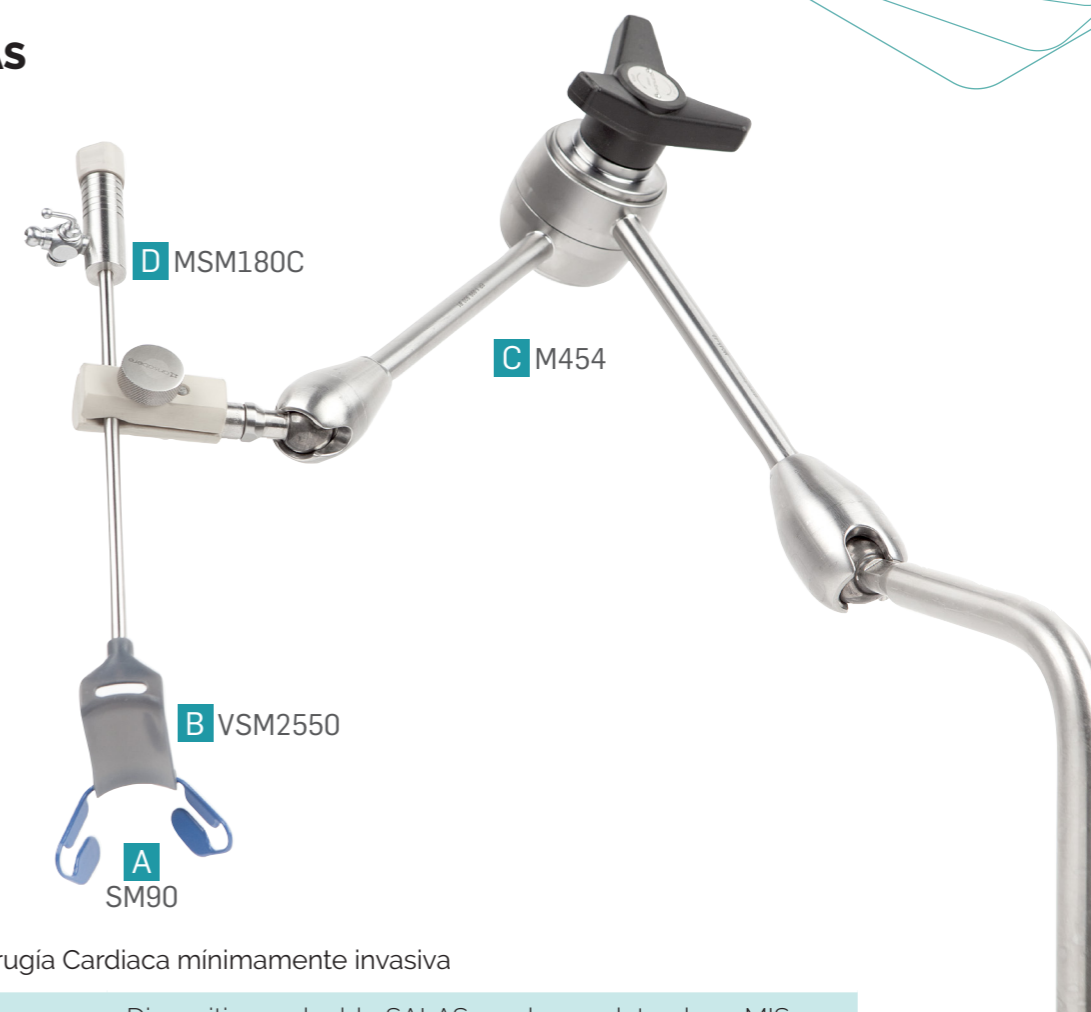
Patents:  
ES 2557517 A1  
EP 3 326 541 B1  
2018-0185017-A1



# SALAS

by ansabere

## REFERENCIAS



### SALAS - Cirugía Cardíaca mínimamente invasiva

A	SM90	Dispositivo maleable SALAS con brazos laterales - MIS
B	VSM2550	Valva SALAS MIS, 25x50 mm
	VSM3060	Valva SALAS MIS, 30x60 mm
	MSM180	Porta valvas SALAS MIS
	PSM280	Pinza introducción SALAS
	IS90	Introduccion - Extractor SALAS
	K3-730A	Cestillo perforado inox. con tapa, 410x255x84 mm

### Accesorios opcionales

C	M454	Brazo mecánico con soporte universal endoscopia
	B230	Brida con inclinación radial
D	MSM180C	Porta valvas SALAS CO2 MIS
	K6-019	Contenedor esterilización 580x280x135 mm - Azul
	K2-462	Cestillo inox. 540x250x70 mm